

Η πορεία διαμόρφωσης του νέου Οδικού Χάρτη Ερευνητικών Υποδομών



*Δ. Φαρμάκη, Εθν. Εμπειρογνώμονας, Ερευνητικές Υποδομές
Γενική Γραμματεία Έρευνας & Τεχνολογίας*

Συνάντηση Εργασίας για τις Ερευνητικές Υποδομές, 21 Φεβρουαρίου 2013, Αθήνα

Κύριοι στόχοι του Οδικού Χάρτη



- Η υποστήριξη λήψης αποφάσεων σε θέματα στρατηγικών προτεραιοτήτων για την έρευνα & στην βελτίωση του σχεδιασμού των επενδύσεων για τις Ερευνητικές Υποδομές σε εθνικό επίπεδο
- Η υποστήριξη της χώρας σε διεθνείς διαπραγματεύσεις (ειδικότερα σε ό,τι αφορά σε ερευνητικές υποδομές με Ευρωπαϊκή προστιθέμενη αξία και αντίκτυπο στις ευρύτερες Ευρωπαϊκές Περιφέρειες)

Βήματα για την διαμόρφωση Οδικού Χάρτη



ΥΠΟΒΟΛΗ ΠΡΟΤΑΣΕΩΝ

- **Α' φάση:** υποβολή συνοπτικών προτάσεων (βάσει πρόσκλησης εκδήλωσης ενδιαφέροντος) έως 17 Φεβρ. 2013
- **Β' φάση:** υποβολή αναλυτικών στοιχείων – έως τέλος Μαρτίου 2013

ΑΞΙΟΛΟΓΗΣΗ

- Η επιστημονική αξιολόγηση & τεχνικο-οικονομική αποτίμηση θα γίνουν από διεθνείς επιτροπές εμπειρογνομόνων - μικτές επιτροπές για επιστημονική αξιολόγηση και αποτίμηση κόστους / καινοτομίας
- Παράλληλα, στο πλαίσιο της στρατηγικής ευφυούς εξειδίκευσης που αναπτύσσεται για την Έρευνα, Τεχνολογική Ανάπτυξη και Καινοτομία, επικαιροποιούνται οι αντίστοιχες **στρατηγικές προτεραιότητες**, σε εθνικό και περιφερειακό επίπεδο

Φάση Α' – καταγραφή εκδήλωσης ενδιαφέροντος



- Υποβολή **138** προτάσεων σε 7 θεματικές περιοχές
 - Διαδικασία “bottom-up”
 - Ενθάρρυνση διαμόρφωσης εθνικών δικτύων και δημιουργίας κρίσιμης μάζας ανά θεματική περιοχή
- Μόνο οι 69 προτάσεις υποστηρίζουν **μόνο μία** θεματική προτεραιότητα
- Σημαντική διασύνδεση με ευρωπαϊκό περιβάλλον ερευνητικών υποδομών (I3 networks, ESFRI, ...)

Πολλαπλές επιλογές ως προς τις θεματικές προτεραιότητες

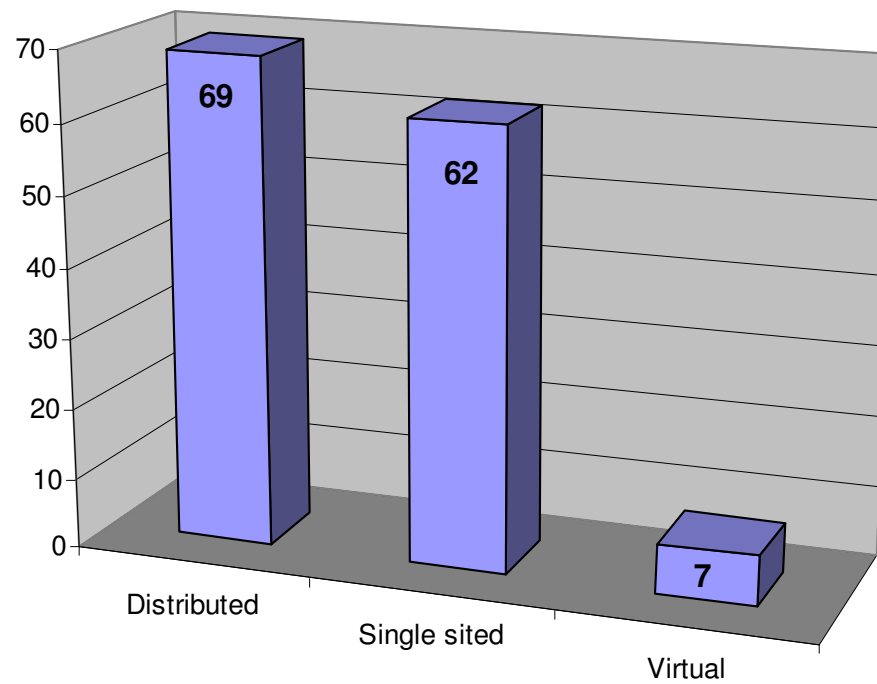


a. Social Science and Humanities (SSH)	18
b. Biological and Medical Sciences (BMS)	47
c. Energy	23
d. Physical Sciences and Engineering (PSE)	54
e. Material Sciences and Analytical Facilities (MS & AF)	32
f. Environmental Sciences (ENV)	49
g. E-infrastructures (e-Infra)	56

Συγκεντρωτικά στοιχεία Α' φάσης υποβολής προτάσεων



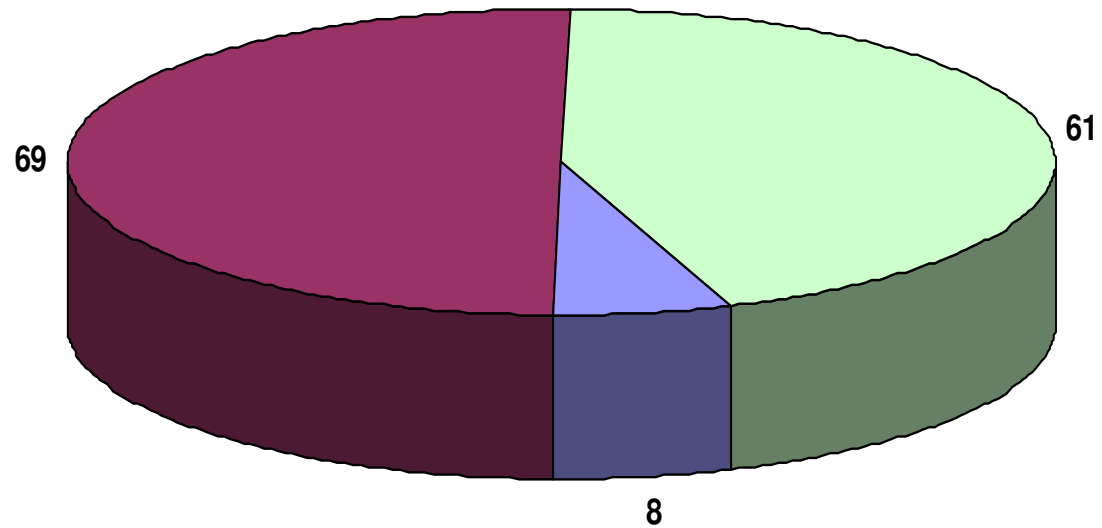
Κατανομή ανά τύπο



Συγκεντρωτικά στοιχεία Α' φάσης υποβολής προτάσεων



Κατανομή ανά τύπο φορέα

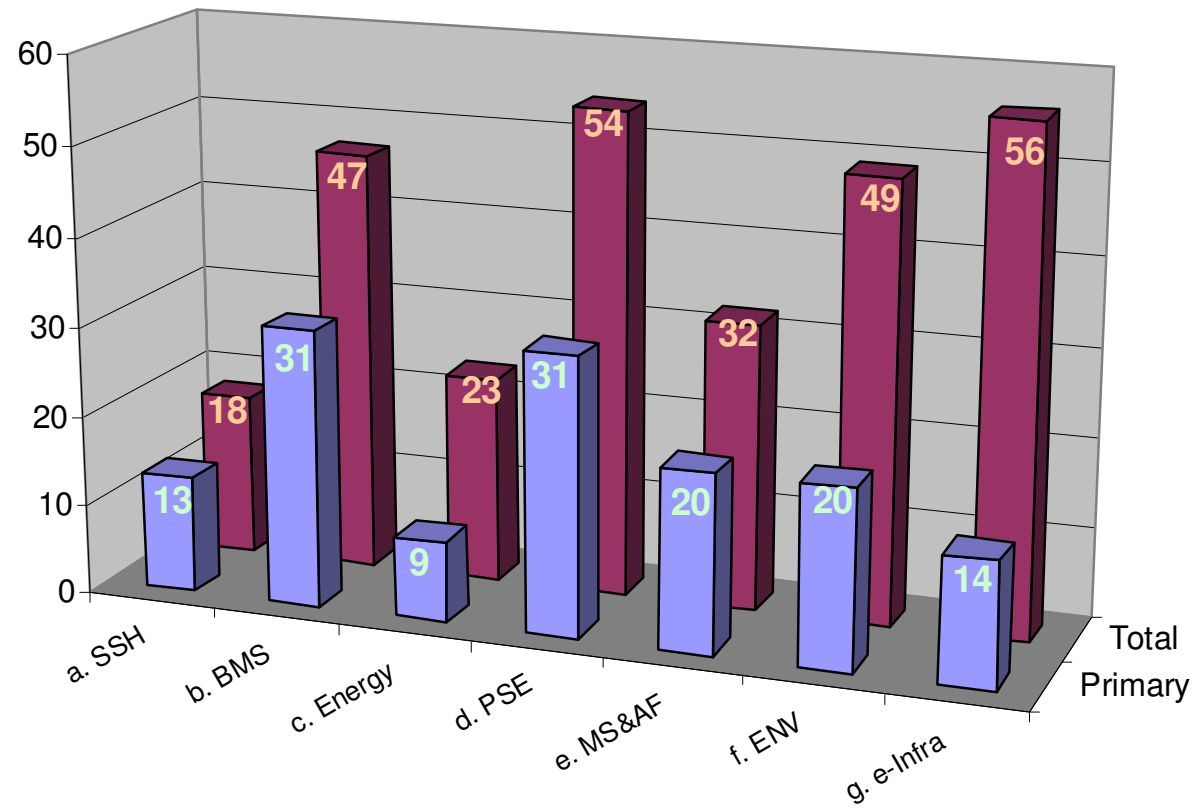


Other Research Centre University

Συγκεντρωτικά στοιχεία Α' φάσης υποβολής προτάσεων



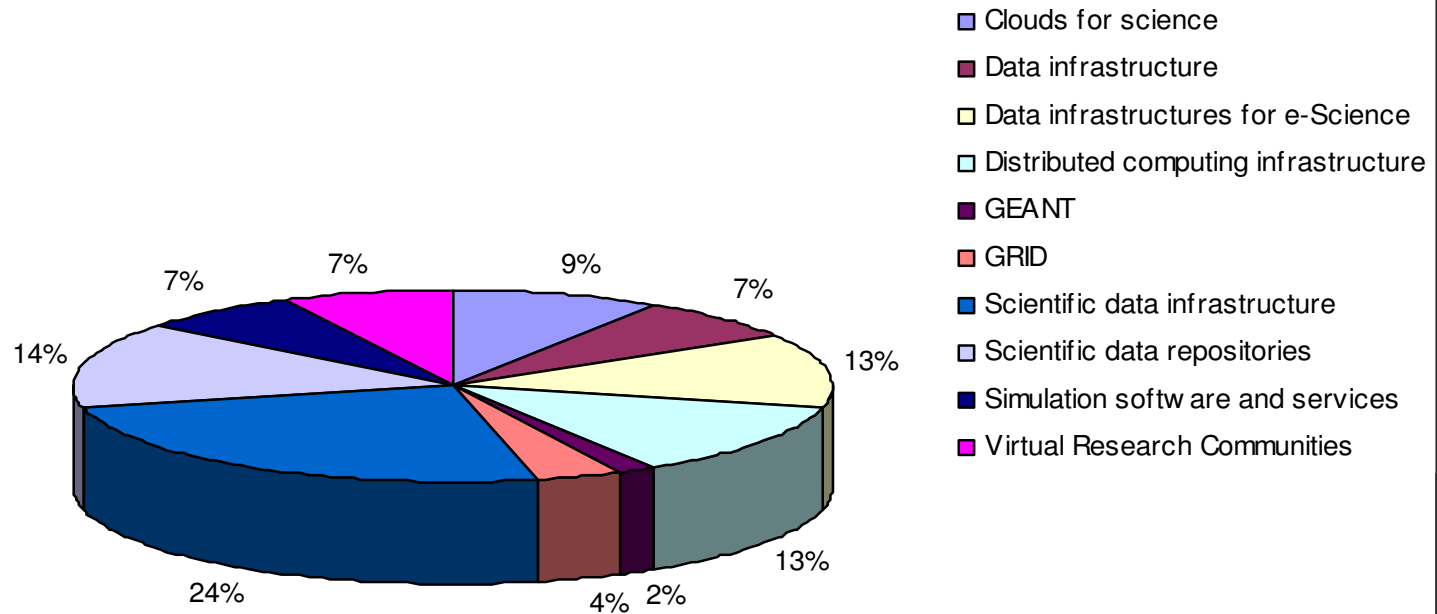
Κατανομή ανά θεματική περιοχή



Συγκεντρωτικά στοιχεία Α' φάσης υποβολής προτάσεων



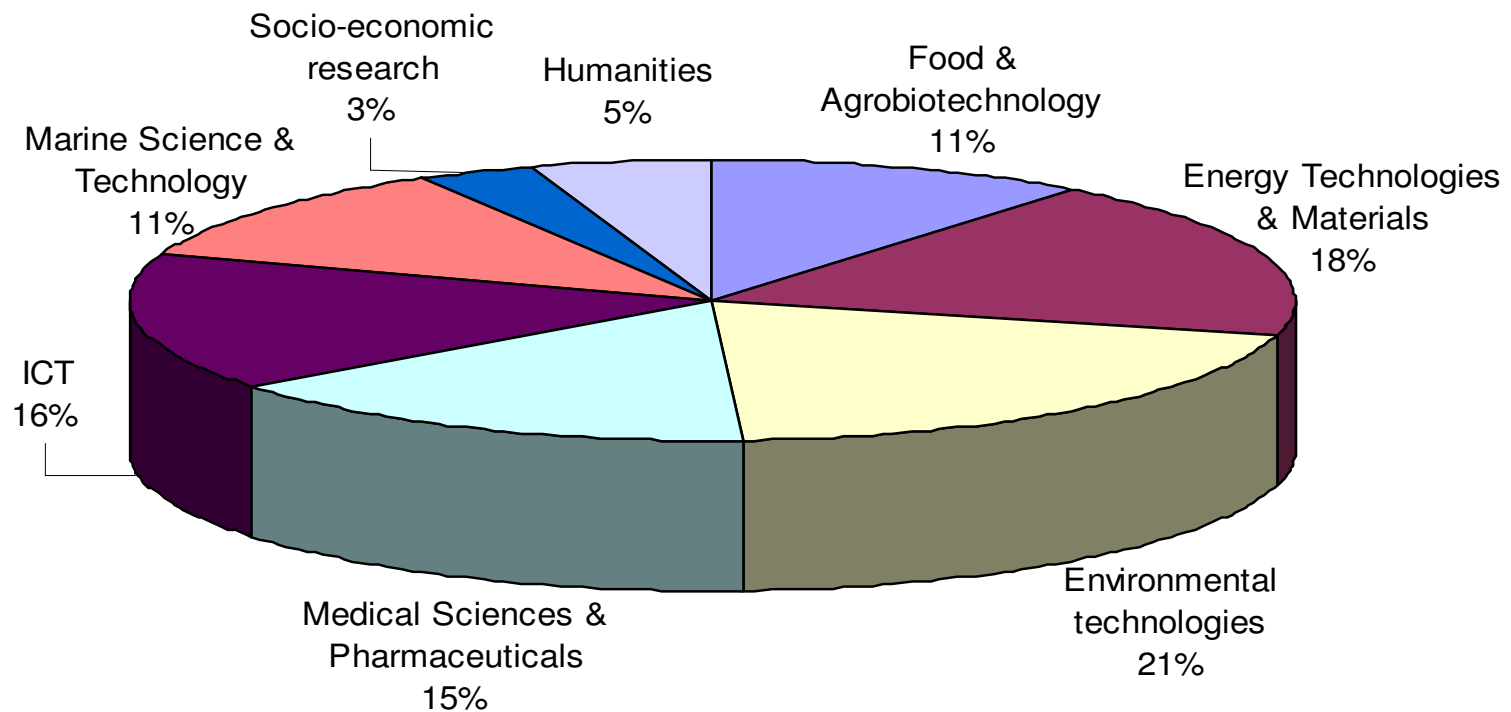
Τύποι ηλεκτρονικών υποδομών



Συγκεντρωτικά στοιχεία Α' φάσης υποβολής προτάσεων



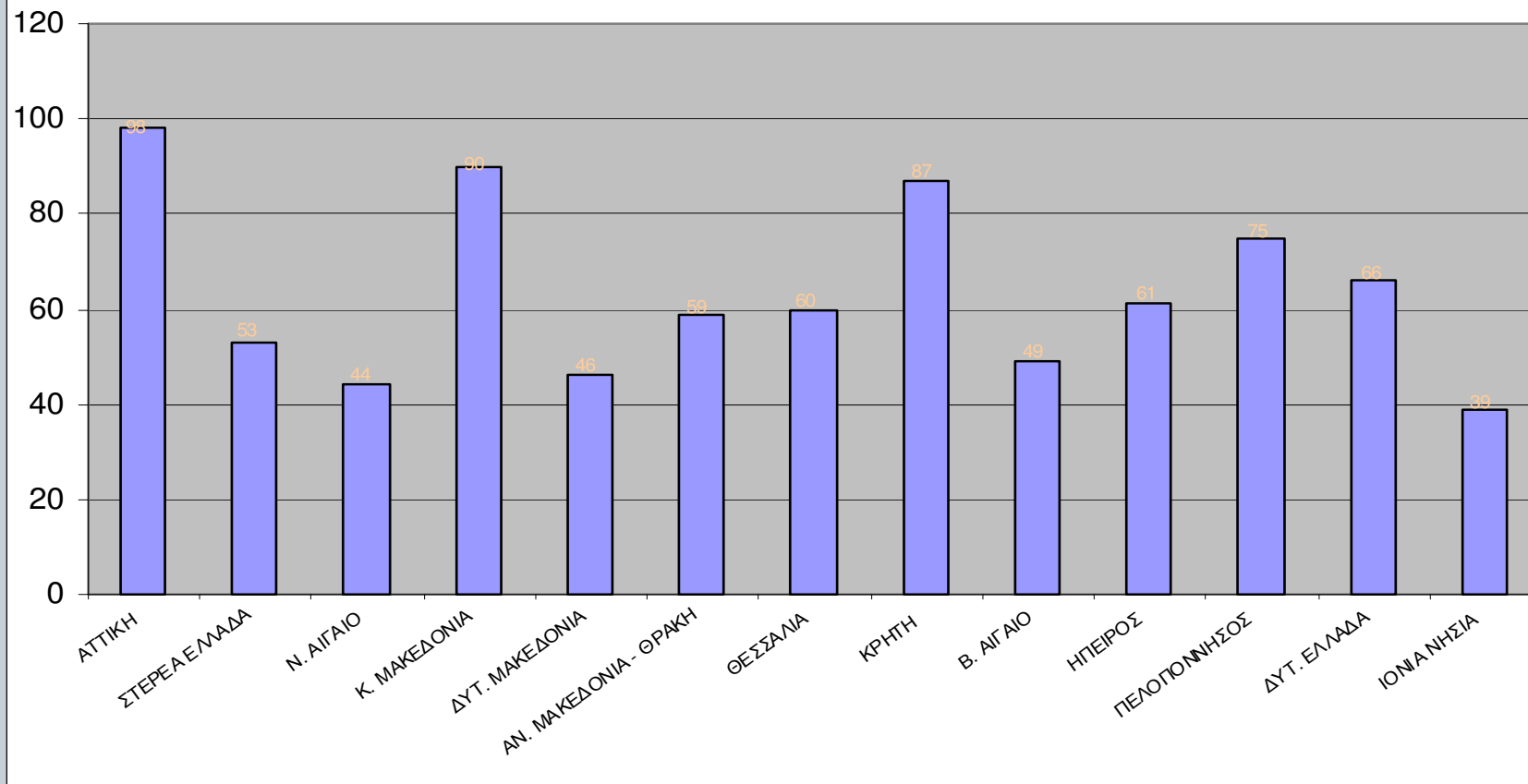
Κατανομή ανά στρατηγική προτεραιότητα



Συγκεντρωτικά στοιχεία Α' φάσης υποβολής προτάσεων



Κατανομή ανά Περιφέρεια



Κύριες διαστάσεις αξιολόγησης



- ❑ Επιστημονικό υπόβαθρο / αριστεία
- ❑ Αντίκτυπο στην καινοτομία
- ❑ Χρήση / προσβασιμότητα
- ❑ Ανάδειξη της Ελλάδας ως χώρο διεξαγωγής επιστημονικής και ερευνητικής δραστηριότητας & δημιουργίας ευρωπαϊκής προστιθέμενης αξίας
- ❑ Διακυβερνησιμότητα / βιωσιμότητα

Σημείωση:

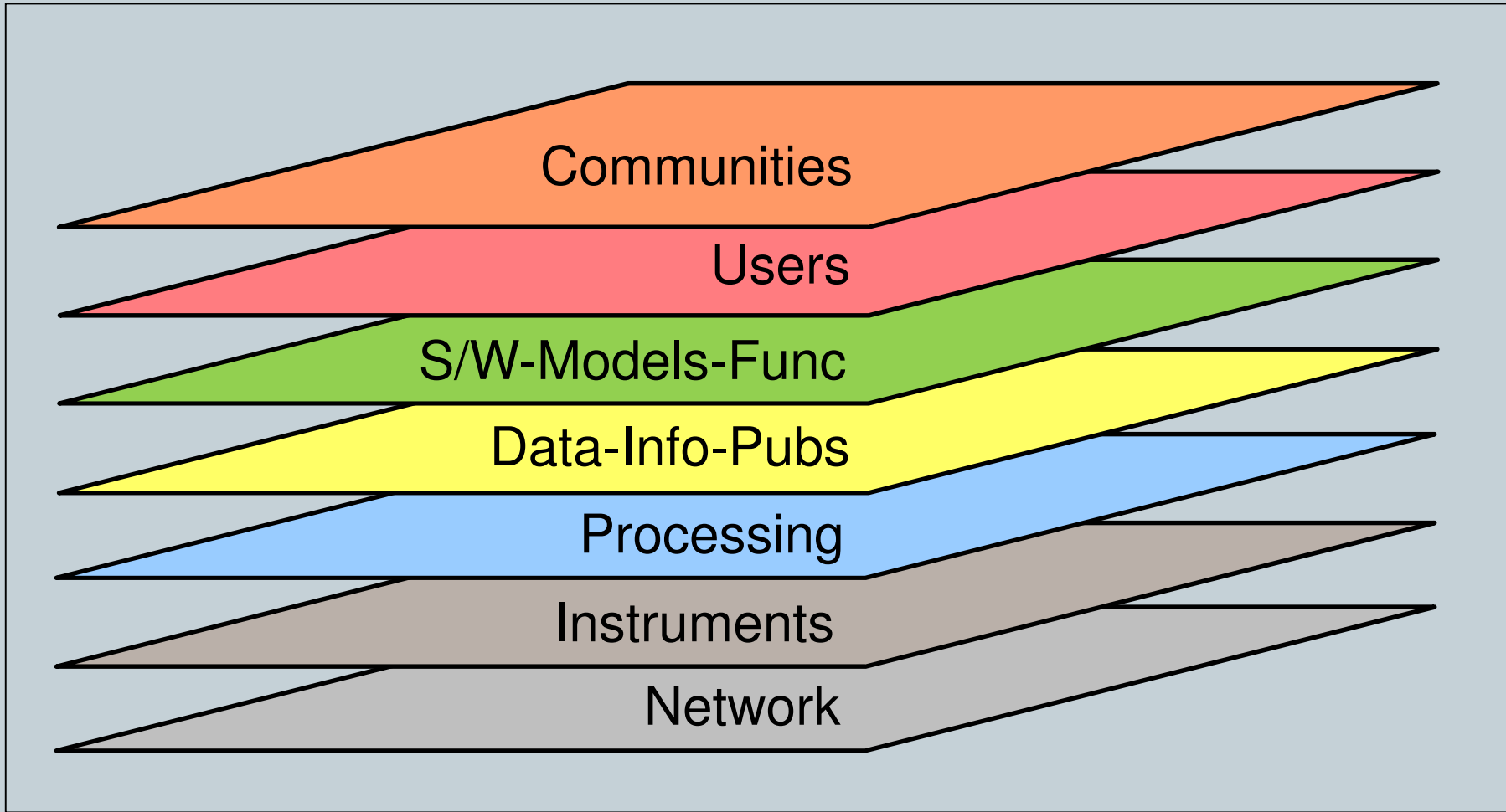
Ανάλογη διαμόρφωση ερωτημάτων / πλατφόρμας υποβολής Β' φάσης, βάσει προφίλ προτάσεων Α' φάσης

Υποβολή στοιχείων Β' φάσης



- Επικαιροποίηση προτάσεων (& στοιχείων Α' φάσης υποβολής, ως προς συγκεκριμένα πεδία)
- Ενθάρρυνση διασύνδεσης / ενοποίησης προτάσεων, όπου υπάρχει ένταση συνάφειας επιστημονικού πεδίου
- Ενίσχυση τεκμηριωτικού υλικού ως προς την επιστημονική αριστεία και τις ανάγκες / δυνατότητες διεθνούς συνεργασίας
- Ενημέρωση / εξειδίκευση στρατηγικών προτεραιοτήτων και βάσει προόδου στην διαμόρφωση στρατηγικών ευφυούς εξειδίκευσης

Infrastructure Layers



Communities

Users

S/W-Models-Func

Data-Info-Pubs

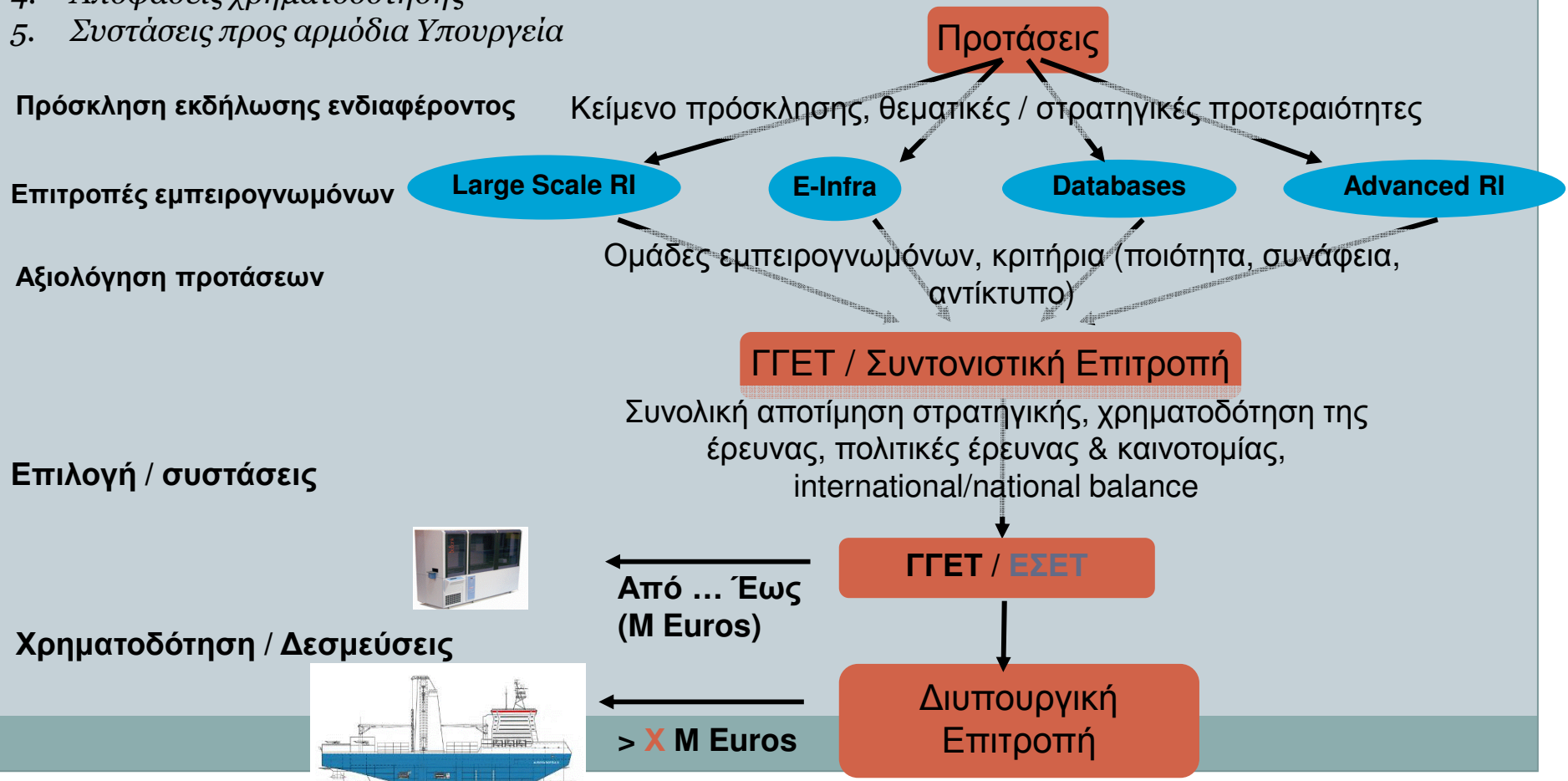
Processing

Instruments

Network

Προβλεπόμενη διαδικασία υλοποίησης / αξιοποίησης Οδικού Χάρτη

1. Ανοικτή πρόσκληση υποβολής προτάσεων
2. Αξιολόγηση ποιότητας / επάρκειας & συνάφειας από ανεξάρτητους διεθνείς εμπειρογνώμονες
3. Ρόλοι Επιτελικού Οργάνου ΓΓΕΤ / Συντονιστικής Επιτροπής
4. Αποφάσεις χρηματοδότησης
5. Συστάσεις προς αρμόδια Υπουργεία





***ΕΥΧΑΡΙΣΤΟΥΜΕ ΓΙΑ ΤΗΝ
ΠΡΟΣΟΧΗ ΣΑΣ***

